

Trudsholm



Trudsholm ligger øst for Kirke Sonnerup lige nord for motorvejen mellem Holbæk og Roskilde. Den gamle hovedbygning kan ses fra motorvejen.
Trudsholm er en del af Ryegaard Land- og Skovbrug, som ejes af Johan Chr. R. Scheel



Trudsholm ligger på et fredet voldsted.



Hovedbygning er en af landets ældste enkeltstående renæssance bygninger. Den blev opført i 1551.



Af avlsbygningerne er kun hestestalden tilbage.
Den udlejes sammen med hovedbygningen til fester.

Vigtige årstal:

- 1551 Ide Trudsdatter Ulfstand ejer godset Horsestald. Hun give godset navnet Trudsholm efter sin fader Truds Ulfstand.
Hun bliver gift og opfører hovedbygningen
- 1715 Major Hugo Hesse køber Trudsholm på auktion.
- 1726 Generalmajor Gregers Juel, som ejer Åstrup, køber Trudsholm på auktion for 18.101 Rigsdaler.
- 1733 Sønnen Peter Juel overtager Trudsholm. Han solgte den i 1745.
- Forskellige ejere.
- 1776 Trudsholm købes af Frederik Chr. Rosenkrantz til Ryegård for 34.000 Rd.
Trudsholm har siden fulgt Ryegård.
- 1804 Statsminister Niels Rosenkrantz til Ryegård opretter Stamhuset Rosenkrantz. Det bliver Ryegård en del af.

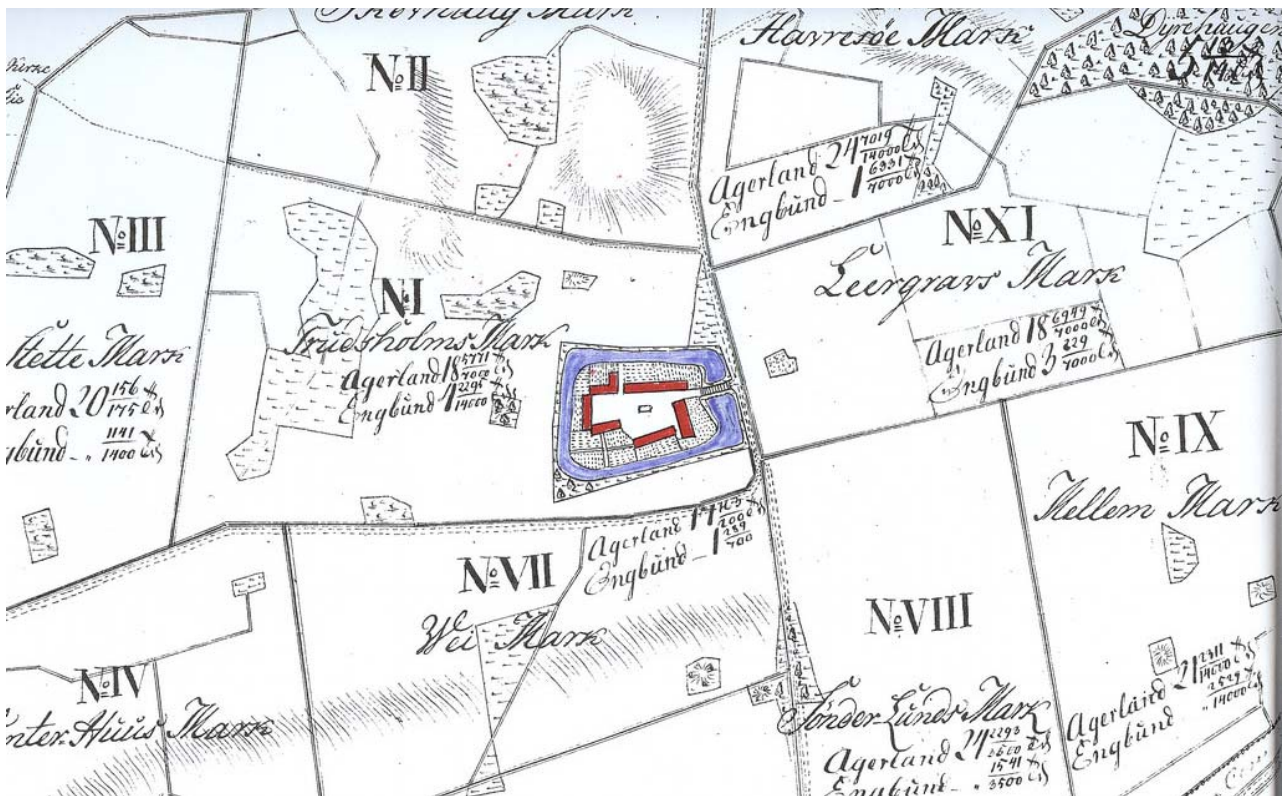


Fra Motorvejen ses to markante bronzealderhøje på Trudsholms marker.

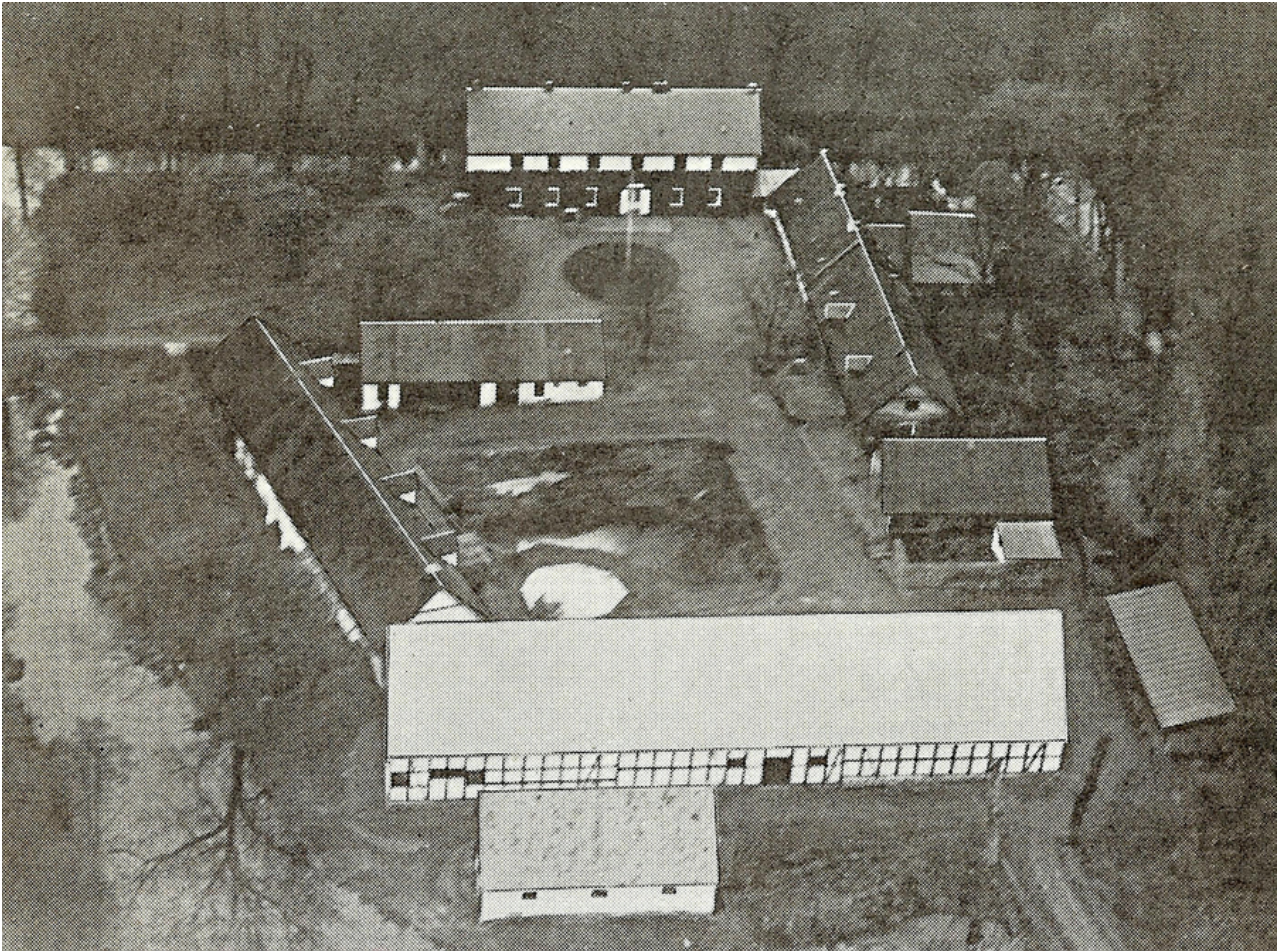
Højen til venstre hedder Truntehøj. Højen til højre ligger ved afkørslen til Kirke Sonnerup.



Maleri af Trudsholm fra 1800 tallet.



Kort over Trudsholm 1802. Gården ligger på et voldsted med voldgrav hele vejen rundt.



I 1870'erne blev stuehus og avlsbygningerne bygget om. Avlsbygningerne blev opført i tilhuggede kampesten. Den store lade mod øst i bindingsværk. Af avlsbygningerne er nu kun hestestalden tilbage.

Til Trudsholm hører 114 ha. Trudsholm var i mange år drevet af forpagtere. Trudsholm drives nu som en del af Ryegaard Land- og Skovbrug.



Pærehøj eller Perhøj foran hovedbygningen