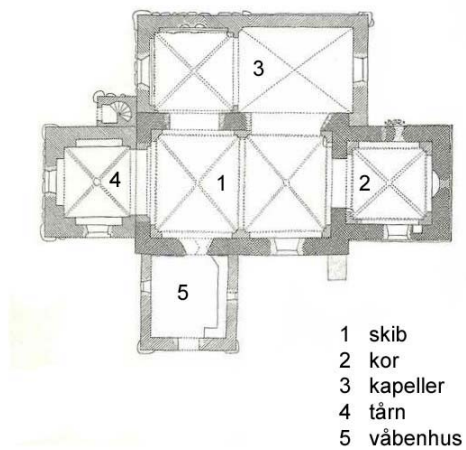


Herslev Kirke

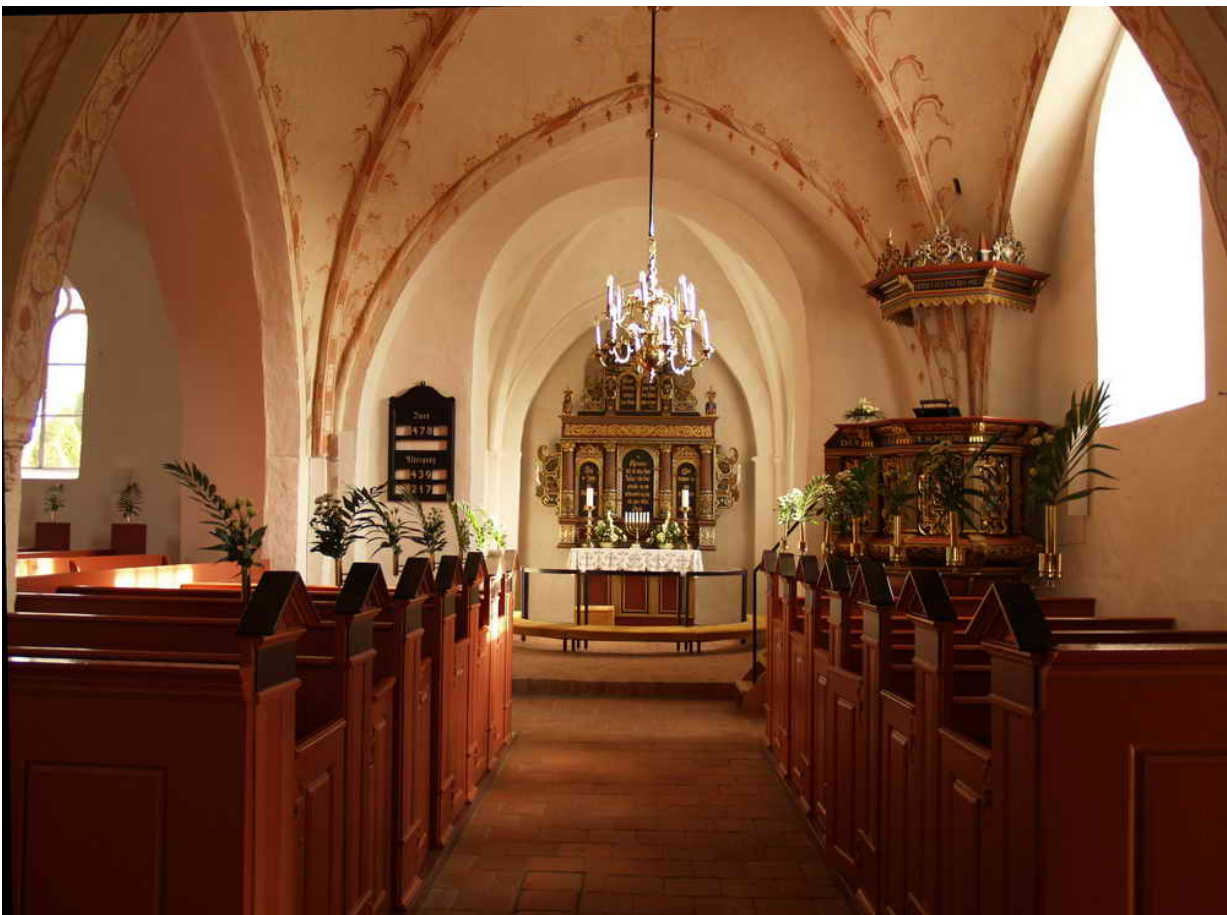


Ejerforhold 1578 Universitetet
1630 Kongen
1674 Herslev kirke med annekset Gevninge overdrages til Henrik Müller
1690 Overkrigskommissær Braëm køber Lindholm med Gevninge sogn
1794 Indlemmet i Lindholm fideikommis
1909 Kirken overgår til selveje

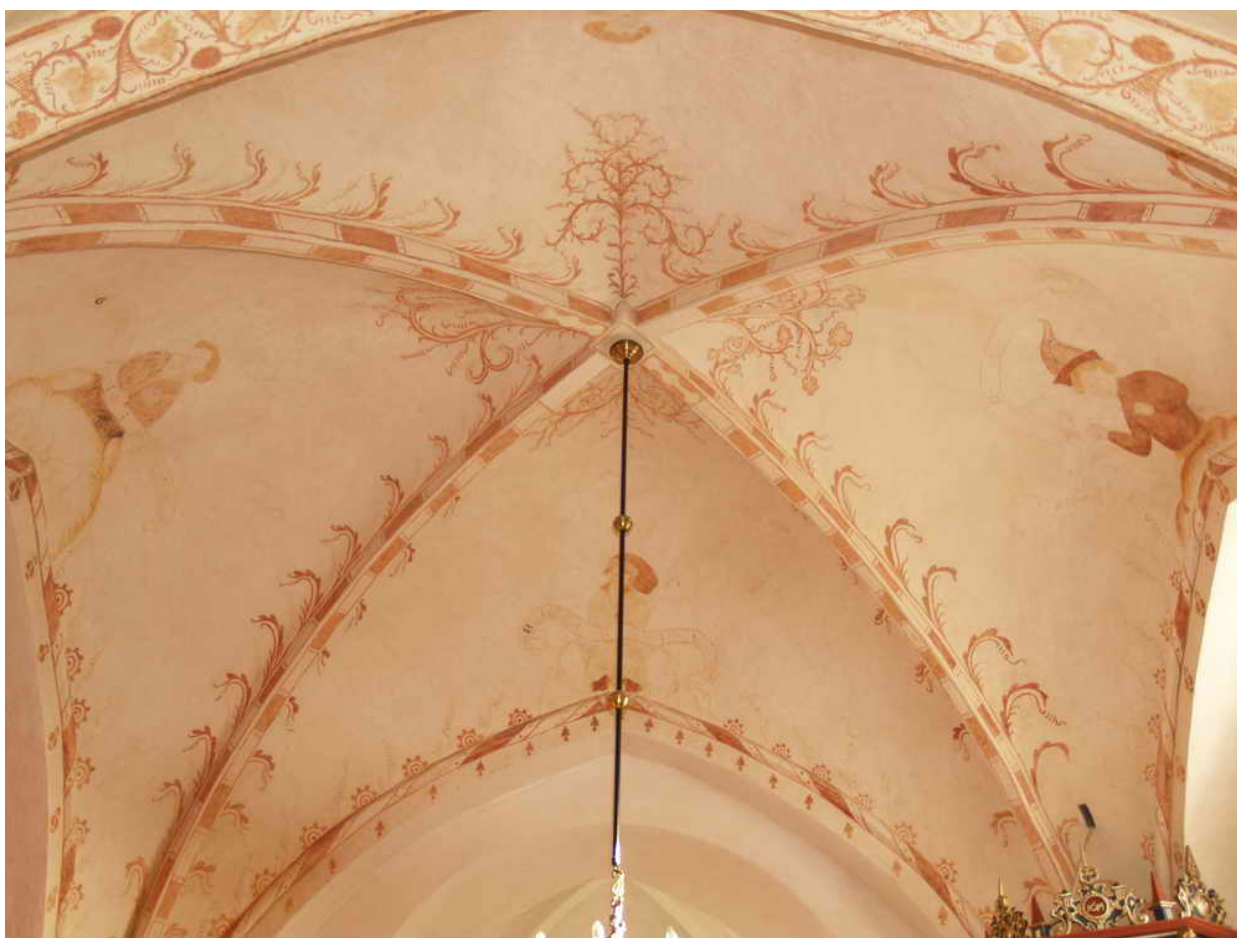
Opført Romansk skib og kor er opført af frådstenskvadre sikkert i midten af 1100 tallet.
Hvælvene fra 1300 tallet
Tårn, våbenhus og de to nordkapper fra 1400 tallet



Herslev kirke er speciel ved de to nordkapeller som er åbne ind til kirken og udgør en stor del af kirkerummet. De er fra 1400 tallet.



Kirkens indre: Altertavle fra omkring 1600
Dørfløj i våbenhuset fra 1652 af eg er lavet af Caspar Lubbeke



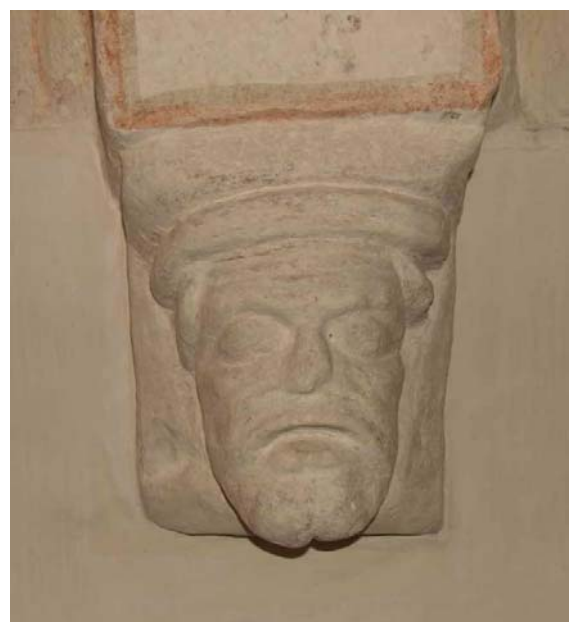
Kalkmalerier På korets og skibets hvælv findes spor af romanske kalkmalerier fra omkring 1200



Nogle af kalkmalerierne fra skibets hvælv.



Døbefont fra 1250 – 1300 af gotlandsk kalksten. Prædikestol i renæssance fra 1614



Hvælv er fra 1300 tallet. De midterste hviler på kridtstenskonsoller formet som hoveder.

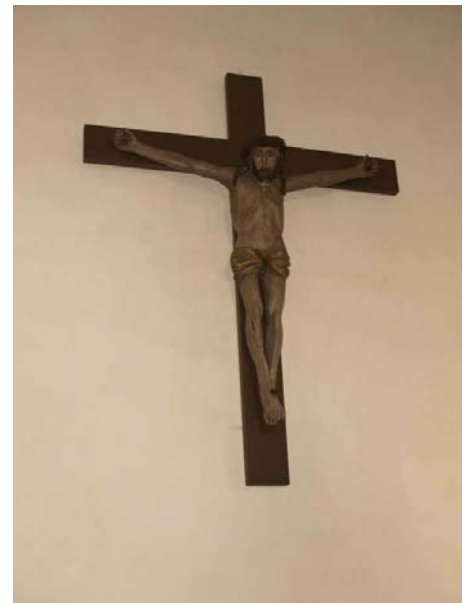


Gravminder:

Epitaf for sognepræst Jens J. Runchel fra 1652 med et maleri af præsten, hans hustru, en voksne datter og en lille søn. Datter og søn har grønne grene i hænderne, som tegn på at de er døde



På kapellets nordvæg: Moderne relief af Tue Poulsen over temaet "Profetier"



Kristus på korset

Inventar Pengeblok, jernbeslået fra 1653 bekostet af Jens Andresen for 10 daler for frit lejersted for sin mor i kirken

Kirkegården Delvis hegnet af middelalderlige mure af munkesten