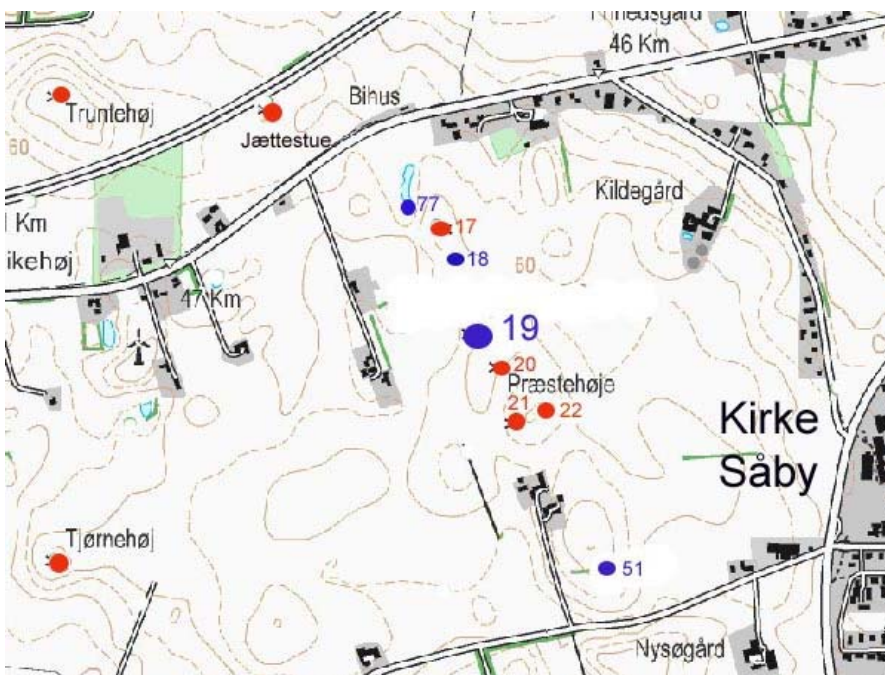


SB 19 Præstehøje overpløjet

Sognebeskrivelse 020607-19



Den overpløjede høj ligger nord for SB 20
Billedet er taget fra en position lige vest for SB 20 (rævegrav). Man ser mod SB 17.
Imellem er der en bakke. Det er SB 19. SB 18 kan anes lige foran den overvoksede høj
SB 17.



De overpløjede høje er blå.
De eksisterende høje er røde.

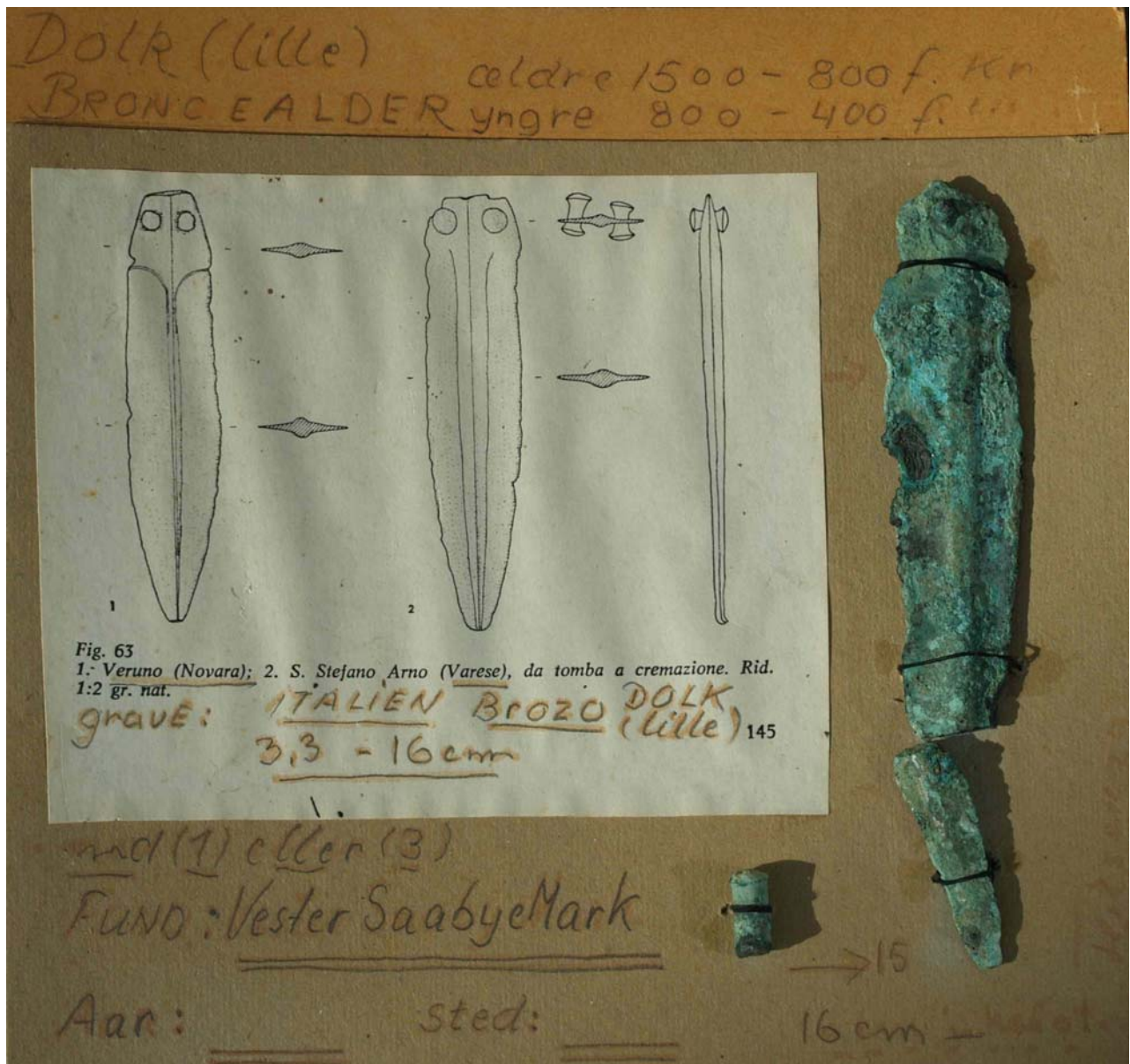
SB 19 er en af de fire overpløjede Præstehøje.
Den ligger lige syd for et skel, nord for højen SB 20, som har en del rævegrave.

Ejeren af marken fortalte i 2008:

Da jeg første gang pløjede den overpløjede høj i 1959, var det med heste. Jeg kunne mærke at ploven stødte på mange sten på højen, ellers var der ikke store sten på marken. Næste år tog jeg en spade med og gravede stenene op, når jeg stødte på dem. Da jeg var færdig lå stenene i en krans om højen, som om det var randsten.

Lige siden er der kommet mange sten på højen. Højen er blevet mindre med årene. Hvert år fjernede jeg et læs fra højen. Midt i højen stødte jeg et år på rigtig mange sten. De lå uden jord imellem. En del var sorte. Der var ben mellem stenene. Jeg fandt en bronzedolk, som var gået i tre stykker.

For nogle år siden gav jeg bronzedolken til Bent Godtfredsen, som gav den til Hvalsø Museum.





Jeg har altid set efter stenøkser, men ikke fundet meget. Jeg har fundet en økse af bjergart (øverst til venstre) og en af gylden flint. Den stor rød sten er til at slibe stenøkser på. Den er helt glat på den ene side. (den røde sten til højre)