

Trehøje, den midterste.

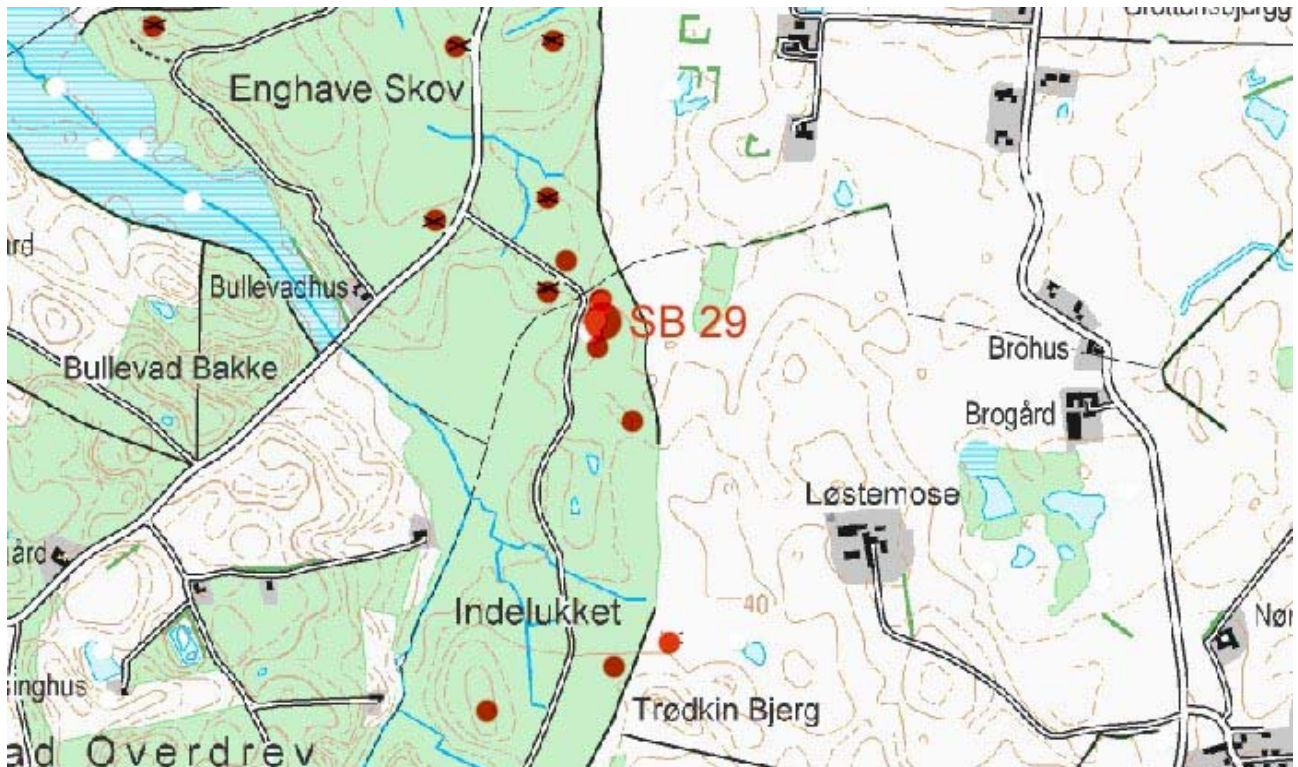
Fredningsnummer
Sognebeskrivelse 29



Tre høje fra bronzealder eller ældre jernalder i ædelgranplantning.
Den midterste af de tre høje er 12 x 12 x 3 m. Den er bevokset med løvtræ.



Stående på den sydligste af de tre høje og ser mod den midterste.



Når man går mod sydøst ad skovvejen fra Sonnerupvej møder man i en ædelgranplantning tre høje hvor skovvejen drejer mod syd. Den midterste af de tre høje SB 29 er ligesom den sydligste stor og flot.

De tre høje er med i de gamle sognebeskrivelser som SB 28, 29 og 29a. De er ikke med i Roskilde amts beskrivelse af "Gravhøje i skov" fra 2000.

K. Bahnson fra Nationalmuseet skriver i 1883:

3 fuldstændig bevarede, runde Høje [sb.28-29A], c. 30-35' i Diam. 5-7' h.

T Mathiassen skriver i 1941:

Høj, 2 x 15 m; i Sydsiden ses flere Sten; store Træer.

Tinglysning 1941

Offentlig adgang: Nej

